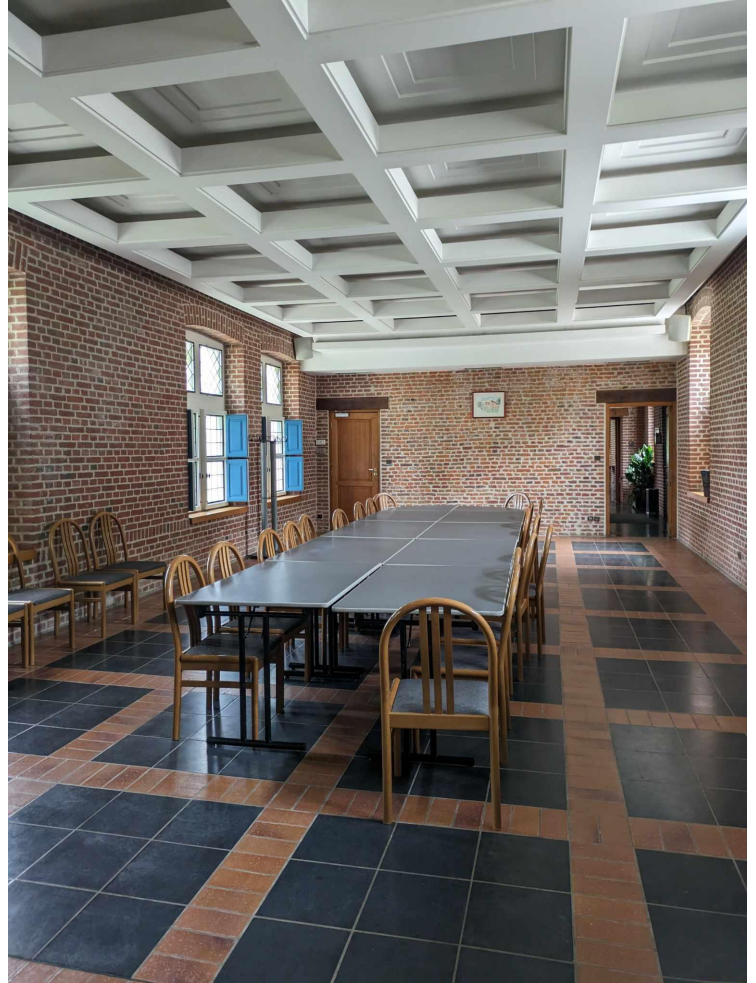


Salles du château mises à disposition 1/2

Salle d'honneur, au rez-de-chaussée - 71m²

- La salle d'honneur doit convenir à **tous les publics**, nous recevons majoritairement des familles avec de **très jeunes enfants**.
- Il faut absolument **laisser une porte de secours dégagée et accessible**.
- On accède à l'étage par l'escalier en colimaçon en bois au fond de la salle.



Salles du château mises à disposition 2/2

Salle des colloques à l'étage - 44m²

- La salle des colloques (appelée le Grenier Hurlant pour l'événement), sera **filtrée à l'entrée** et signalée comme **interdite au jeune public**.
- La sortie se fera par le grand escalier à l'autre bout de la salle.

